

美感源自於生活
因為愛而存在



**屏東縣 111 學年度藝術與美感深耕計畫－學校藝術深耕教學計畫
子計畫 2－112 學年度申請計畫說明會計畫**

辦理時間：112 年 5 月 18 日(星期四) 上午8:30-11:30

辦理地點：屏東縣政府南棟 301 多媒體室

承辦學校：屏東縣長治鄉長興國民小學

屏東縣 111 學年度藝術與美感深耕計畫－學校藝術深耕教學計畫

子計畫 2－112 學年度申請計畫說明會計畫

一、依據：

- (一)教育部 111 年 4 月 1 日臺教師(一)字第 1112601111M 號函
- (二)屏東縣 111 學年度辦理藝術與美感深耕計畫

二、目的：

- (一) 透過教師增能研習、教學成果分享及相關專家學者蒞縣指導，提供優質的教學專業發展與支援機制，俾以鼓勵各校發展多元藝術。
- (二) 藉由辦理成果展達到交流、觀摩及分享之目的。
- (三) 各校經由觀摩深化學校本位藝術與人文課程，提升藝術與人文教學品質。
- (四) 宣導藝術欣賞與創作之體驗式教學，增進學生藝術欣賞及創作能力，達到涵養藝術人口，豐富其生活與心靈之目標。

三、辦理單位：

- (一)指導單位：教育部
- (二)主辦單位：屏東縣政府教育處
- (三)承辦單位：長興國小

四、辦理時間：112 年 5 月 18 日(星期四)

五、辦理地點：屏東縣政府南棟 301 多媒體室

六、辦理方式：

- (一)說明 112 學年度藝術深耕教學計畫申辦方式及相關流程。
- (二)座談研討：以各校辦理藝術深耕計畫所遇之問題與本處業務相關者為議題，由與會人員經驗分享，共同腦力激盪研討解決之道。
- (三)成果分享：各校經由觀摩深化學校本位藝術課程，提升藝術領域教學品質。

七、參加對象：

- (一)111 學年度藝術深耕教學受補助學校承辦人。
- (二)偏遠地區學校請務必派員參加。(偏遠地區學校以教育部分類為依據)。
- (三)資源不足及其他有意申請學校，請踴躍派員參加。

八、成果發表暨說明會程序表

時間	活動項目	辦理單位	地點
8:00-8:30	報 到	長興國小團隊	屏東縣政 府南棟 301 多媒體室
8:30-8:40	長官致詞	教育處	
8:40-9:30	藝術深耕教學計畫補助與理念	長興國小 陳淑蕙校長	
9:30-10:00	計畫內容說明 說明計畫要點及申辦注意事項	長興國小 陳淑蕙校長	
10:00-10:20	休 息		
10:20-11:00	藝術與美感深耕教學計畫 撰寫示例	長興國小 陳淑蕙校長	
11:00-11:30	綜合座談 提問與經驗交流	教育處	
11:30	賦 歸		

九、報名方式：請自行至全國教師進修網網站報名，線上報名截止日期為 112 年 5 月 16 日。

十、獎勵：活動結束後，檢送成果與敘獎名冊報府辦理敘獎。

十一、經費來源：本項經費來源由「屏東縣 111 學年度辦理藝術與美感深耕計畫」經費項下支應。

十二、全程參與人員核發 2 小時進修研習時數，請學校准予公(差)假登記，課務派代。

十三、本計畫經核定後實施，修正時亦同。

屏東縣112學年度 學校藝術深耕 教學計畫 說明會

112年5月18日(四)

屏東縣政府南棟 301 多媒體室



指導單位：教育部
主辦單位：屏東縣政府教育處
承辦單位：長興國小

教育處

長官致詞

屏東縣長興國小

藝術深耕教學計畫 補助與理念

陳淑蕙 校長



計劃目的

結合藝術家或專業藝文團體資

學校藝文師資深化

學校本位藝術與人文課程推展

提升藝術與人文教學品質



計畫目標

近程

- 解決偏遠藝術領域教師師資缺乏
- 一般地區教師無法專長專任問題

中程

- 學校協同教師透過與藝術家的合作提升藝文專業知能
- 於藝術家退場時,協同教師仍能持續進行課程

遠程

- 表演藝術團體(藝術家)透過與學校的合作推廣藝術
- 培養核心藝術欣賞人口

計畫內容說明

屏東縣藝術與美感深耕計畫



長興國小 陳淑蕙校長



行政人員

- 研擬計畫前評估學生的藝術課程需求，並與校內教師充分溝通及討論。
- 召開教師與藝術家的課程規劃會議
- 計畫實施期間的行政支持與支援
- 成果發表規劃與實施

協同教師

- 瞭解計畫內涵及藝術家規劃之課程
- 以教師的角度，協助藝術家擬定符合學生學習需求之藝術課程計畫與內容。
- 協助藝術家進行課程，並記錄教學歷程之相關問題省思。
- 學習藝術專業知能
- 嘗試藝術課程規劃與實施

藝術家

- 瞭解瞭解計畫內涵及學校發展目標及課程需求
- 擬定符合學生學習需求之藝術課程計畫與內容
- 協助教師藝術專業之成長

補助對象

屏東縣藝術與美感
深耕計畫

- 除屏東市、鹽埔鄉、九如鄉、麟洛鄉、長治鄉、萬丹鄉、東港鎮、潮州鎮等8個鄉鎮市屬非偏遠地區。
- 其餘地區學校皆屬偏遠地區學校，為藝文深耕計畫主體目標對象。



補助原則

屏東縣藝術與美感
深耕計畫

- 以課程優先、藝文師資專業成長、資源整合、教育專業、永續發展並以全校學生普遍受惠為原則，且避免華而不實之大型活動。



計畫執行錯誤樣態

屏東縣藝術與美感深耕計畫

- ✘ 社團化。 → ✓ 一般藝術課程教學
- ✘ 發展特色。 → ✓ 藝術體驗多元課程教學
- ✘ 整學期都上相同課程。
- ✘ 協同教師淪為協助庶務。 → ✓ 備課、議課、觀察紀錄、協助教學
- ✘ 教材與教具費編列過高。 → ✓ 落實學生學習
- ✘ 藝術師資盤點後,仍申請補助。 → ✓ 視學校藝術教學需求

申請方式

繳交資料：申請表及計畫書



電子檔

美力屏東網站 <http://www.love-art.ptc.edu.tw>
→學校專區→計畫申請→【藝術深耕計畫申請連結】
進行表單填寫繳交申請表及計畫書電子檔。

屏東縣藝術與美感深耕計畫



紙本

申請表及計畫書各 1 份，
寄至長興國小 唐筱茜小姐收。

申請類別



視覺藝術類

繪畫、雕塑、工藝、
版畫、鑲嵌、攝影...



音樂類

管樂、弦樂、節奏
樂、聲樂...



表演藝術類

舞蹈、戲劇、偶劇、
民俗雜技...



綜合藝術類

影視創作、紀錄片、
廣告、光影、其他



外聘藝文人才、藝文團體

- ▶ 在地人才
 - ▶ 社區資源
 - ▶ 策略聯盟
 - ▶ 藝拍即合網站媒合
 - ▶ 鄰近學校藝術教師
 - ▶ 親朋好友介紹
- 



具體教學設計

- ▶ 活動方式
 - ▶ 課程時間
 - ▶ 學生對象
 - ▶ 課程大綱
 - ▶ 評量方式
 - ▶ 對應之能力指標
- 

申請期程

屏東縣藝術與美感深耕計畫



- ▶ 收件日期：112年 6月 2日
- ▶ 初審日期：112年 6月 6日
- ▶ 複審日期：112年 6月15日

審核方式

屏東縣藝術與美感深耕計畫



1

審查分為二階段

- 初審
- 複審

2

通過審查學校,將依計畫規劃的完整性區分為A、B、C三級。

3

續辦學校並考量前一年度訪視成績,綜合研判分配補助經費額度予以補助。

補助標準

項目	補助標準(元)	
(一)基本補助額度	A級	10萬
	B級	8萬
	C級	6萬
(二)特殊事由： 前一年度訪視績優學校	特優	15,000
	優等	10,000
	甲等	5,000

本表為每校預估補助額度上限，實際補助額度將視本年度各校申請情形、學校計畫完整性、可行性等審核結果以及教育部補助經費額度，酌以調整。

經費編列注意事項

- 一、不得編列項目：人事費（如加班費）、設備費（資本門）、助教鐘點費。
- 二、業務費編列建議額度及編列注意事項：

項目	編列比率上限	說明
外聘教師鐘點費	不得少於 70%	不得另支交通費，每節260元至600元，特偏地區學校最高編列至800元。
外聘講座鐘點費		外聘一專家學者1,600元、內聘一主辦或訓練機關（構）學校人員800元（不得另支交通費）。
教材及教具費	至多15%	勿編列教具維修及涉資本門之經費。
印刷費	至多15%	成果、講義、教材印刷等紙張印製請合併成一個大項目。另不得編列教材編纂費。
雜支	不得超出5%	文具用品、紙張、電腦耗材如墨水匣、郵資、水電、補充保費等全部併計入雜支，不可單獨列出「電腦耗材、墨水匣等」文字。

休息片刻

屏東縣藝術與美感深耕計畫



長興國小 陳淑蕙校長

撰寫示例



長興國小 陳淑蕙校長



112學年度評鑑訪視指標修正

附件 1

屏東縣 112 學年度國民中小學推動藝術與美感深耕教學計畫訪視表

編號/校名： /國(中)小

學校班級數： 班

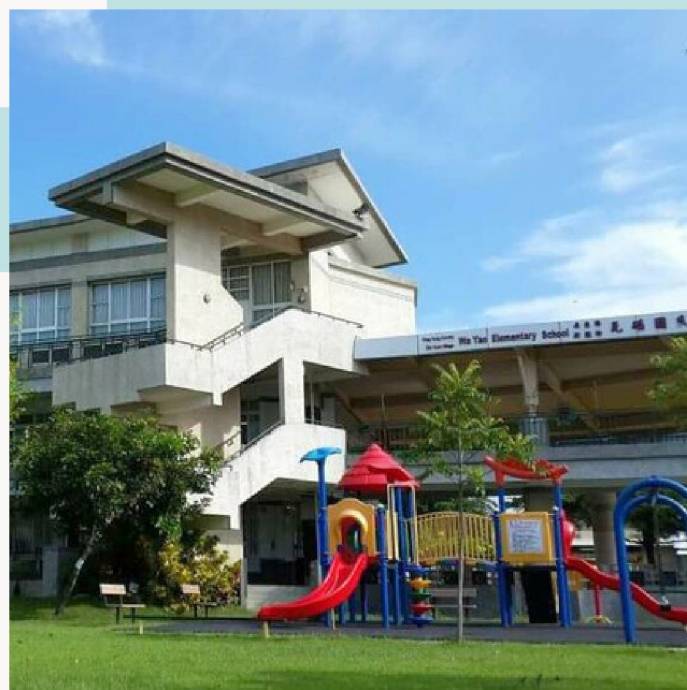
填寫日期： 年 月 日

填表人：

連絡電話：

項目	訪視指標	配分	自評分數	學校具體描述	檢核方式(舉例)	委員評分	委員意見
一、學校行政層面 (24分)	1-1. 召開推動小組會議，相關紀錄詳實	6			會議記錄(如推動小組期初、期中、期末會議或其他相關會議)或相關資料		
	1-2. 依總體課程計畫執行，並能落實藝術教學活動	6			總體課程計畫或課發會會議紀錄、上課照片、簽到或相關資料		
	1-3. 經費專款專用並符合規定	6			支出憑證等相關資料		
	1-4. 運用「藝拍即合」網站完成計畫上傳及媒合	3			列印完成媒合畫面資料		
	1-5. 參與本學年度計畫申辦說明會 附註：111年6月22日屏府教終字第11125348700號	3			由承辦單位檢具相關資料佐證		
二、課程教學層面 (40分)	2-1. 藝術家與協同教師對課程主題與教材進行共備與溝通(課前)	9			共備資料或照片		
	2-2. 教學及評量活動能注重學生的基本素養養成(課中)	9			教學進度表、課程計畫、教案、教學媒材如 PPT 等或相關資料		
	2-3. 協同教師清楚計畫內容及配合事項，能記錄師生學習歷程(課中)	9			教學日誌與省思、影像紀錄(提供連結網址即可)或相關資料		
	2-4. 協同教師課程深化與教學轉化應用情形	10			協同老師課程轉化的教學成果紀錄等		
	2-5. 參與本學年度藝術相關研習	3			列印研習時數證明		
實施績效層面 (36分)	3-1. 參與計畫學生比例	8			課表或相關資料 檢核標準(視學校規模彈性調整)：全校、80%以上、50%以上、50%以下、年級		
	3-2. 學生在藝文學習興趣及能力的提昇	10			問卷、施測資料或相關資料		
	3-3. 多元成果展現及其他創意作為，並符合永續發展原則	12			1. 整合運用其他經費或資源挹注，增加藝文學習效益和提昇教學成果 2. 學生學習成果或相關資料 3. 自辦或參加相關推展活動(課程、教學、活動參與紀錄……)		
	3-4. 對藝術家教學辦理成效評估，作為是否繼續合作之依據	6					
*省思及改進(請敘明)					委員綜合建議：		

愛的分享



視覺藝術類

瓦磘國小

<https://reurl.cc/V8y3m6>



音樂類

歸來國小

<https://reurl.cc/4Q2y6X>



表演藝術類

車城國小

<https://reurl.cc/Q487ao>



綜合藝術類

恆春國小

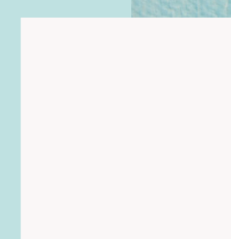
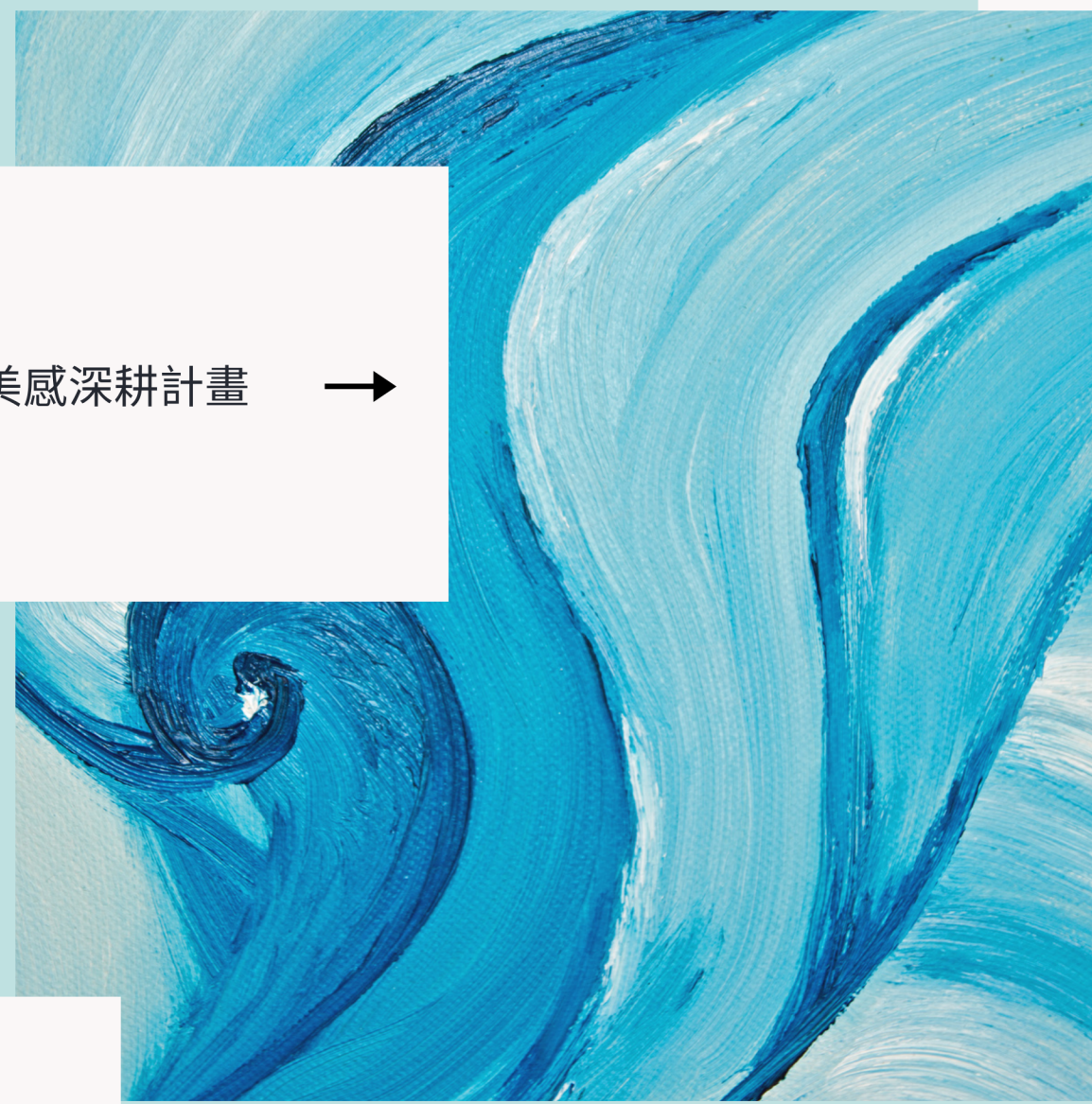
<https://reurl.cc/ZXYQNO>

綜合座談

屏東縣藝術與美感深耕計畫



教育處 廖怡倫 科長



美感源自於生活 因為愛而存在

屏東縣藝術與美感深耕計畫





Thank you!

屏東縣藝術與美感深耕計畫
