

指導單位：教育部  
主辦單位：屏東縣政府教育處  
承辦單位：長興國小



# 屏東縣114學年度 學校藝術深耕 教學計畫 說明會

114年3月24日(一)

屏東縣政府南棟 301 多媒體室

---

教育處

# 長官致詞

屏東縣長興國小

# 藝術深耕教學計畫 補助與理念

陳淑蕙 校長

---



# 計畫目的

結合藝術家或專業藝文團體資

學校藝文師資深化

學校本位藝術與人文課程推展

提升藝術與人文教學品質



# 計畫目標

## 近程

- 解決偏遠藝術領域教師師資缺乏
- 一般地區教師無法專長專任問題

## 中程

- 學校協同教師透過與藝術家的合作提升藝文專業知能
- 於藝術家退場時,協同教師仍能持續進行課程

## 遠程

- 表演藝術團體(藝術家)透過與學校的合作推廣藝術
- 培養核心藝術欣賞人口

# 計畫內容說明

屏東縣藝術與美感深耕計畫



長興國小 陳淑蕙校長

---



# 行政人員

- 研擬計畫前評估學生的藝術課程需求，並與校內教師充分溝通及討論。
- 召開教師與藝術家的課程規劃會議
- 計畫實施期間的行政支持與支援
- 成果發表規劃與實施

# 協同教師

- 瞭解計畫內涵及藝術家規劃之課程
- 以教師的角度，協助藝術家擬定符合學生學習需求之藝術課程計畫與內容。
- 協助藝術家進行課程，並記錄教學歷程之相關問題省思。
- 學習藝術專業知能
- 嘗試藝術課程規劃與實施

# 藝術家

- 瞭解瞭解計畫內涵及學校發展目標及課程需求
- 擬定符合學生學習需求之藝術課程計畫與內容
- 協助教師藝術專業之成長

# 補助對象

屏東縣藝術與美感  
深耕計畫

- 除屏東市、鹽埔鄉、九如鄉、麟洛鄉、長治鄉、萬丹鄉、東港鎮、潮州鎮等8個鄉鎮市屬非偏遠地區。
  - 其餘地區學校皆屬偏遠地區學校，為藝文深耕計畫主體目標對象。
- 



# 補助原則

屏東縣藝術與美感  
深耕計畫

- 以課程優先、藝文師資專業成長、資源整合、教育專業、永續發展並以全校學生普遍受惠為原則，且避免華而不實之大型活動。



# 計畫執行錯誤樣態

屏東縣藝術與美感深耕計畫

- X 社團化。 → ✓ 一般藝術課程教學
- X 發展特色。 → ✓ 藝術體驗多元課程教學
- X 整學期都上相同課程。
- X 協同教師淪為協助庶務。 → ✓ 備課、議課、觀察紀錄、協助教學
- X 教材與教具費編列過高。 → ✓ 落實學生學習
- X 藝術師資盤點後,仍申請補助。 → ✓ 視學校藝術教學需求

# 申請方式

繳交資料：申請表及計畫書



## 電子檔

美力屏東網站 <http://www.love-art.ptc.edu.tw>  
→學校專區→計畫申請→【藝術深耕計畫申請連結】  
進行表單填寫繳交申請表及計畫書電子檔。

屏東縣藝術與美感深耕計畫



## 紙本

申請表及計畫書各 1 份，  
寄至長興國小 張雅婷小姐收。

# 申請類別



## 視覺藝術類

繪畫、雕塑、工藝、  
版畫、鑲嵌、攝影...



## 音樂類

管樂、弦樂、節奏  
樂、聲樂...



## 表演藝術類

舞蹈、戲劇、偶劇、  
民俗雜技...



## 綜合藝術類

影視創作、紀錄片、  
廣告、光影、其他



# 外聘藝文人才、藝文團體

- ▶ 在地人才
  - ▶ 社區資源
  - ▶ 策略聯盟
  - ▶ 藝拍即合網站媒合
  - ▶ 鄰近學校藝術教師
  - ▶ 親朋好友介紹
- 

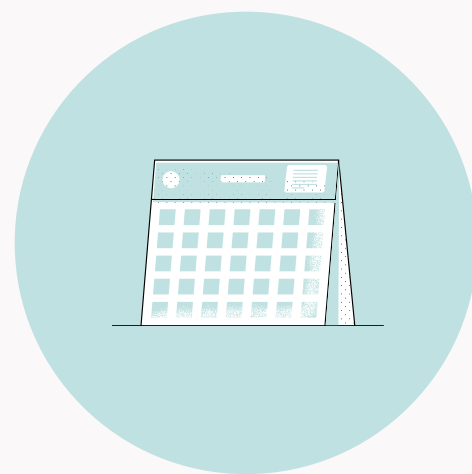


# 具體教學設計

- ▶ 活動方式
  - ▶ 課程時間
  - ▶ 學生對象
  - ▶ 課程大綱
  - ▶ 評量方式
  - ▶ 對應之能力指標
- 

# 申請期程

屏東縣藝術與美感深耕計畫



- ▶ 收件日期：114年 4月 25日(五)
- ▶ 初審日期：114年 5月 2日(五)
- ▶ 複審日期：114年 5月 16日(五)

# 審核方式

屏東縣藝術與美感深耕計畫



1

審查分為二階段

- 初審
- 複審

2

通過審查學校,將依計畫規劃的完整性區分為

- 通過
- 修正後通過。

3

計劃學校依計畫訪視表檢視計畫執行狀況

# 經費編列注意事項

- 一、不得編列項目：人事費（如加班費）、設備費（資本門）、助教鐘點費。
- 二、業務費編列建議額度及編列注意事項：

項目	編列比率上限	說明
外聘教師鐘點費	不得少於 70%	不得另支交通費，每節260元至600元，特偏地區學校最高編列至800元。
外聘講座鐘點費		外聘一專家學者1,600元、內聘一主辦或訓練機關（構）學校人員800元（不得另支交通費）。
教材及教具費	至多15%	勿編列教具維修及涉資本門之經費。
印刷費	至多15%	成果、講義、教材印刷等紙張印製請合併成一個大項目。另不得編列教材編纂費。
雜支	不得超出5%	文具用品、紙張、電腦耗材如墨水匣、郵資、水電、補充保費等全部併計入雜支，不可單獨列出「電腦耗材、墨水匣等」文字。

# 補助標準

每校預估補助額度**80000元**，實際補助額度將視本年度全縣校數申請件數情形以及教育部補助經費額度酌以調整

114 學年度○○鄉鎮市○○國中/小藝術深耕教學計畫經費概算表

經費項目	單價	數量	單位	小計	說明
教師鐘點費	400	150	節	60,000	視學校實際狀況核支
教材及教具費	10,000	1	式	10,000	陶土、顏料...等
印刷費	5,000	1	式	5,800	講義資料、紙張、成果印刷
雜支	4,200	1	式	4,200	文具用品、資訊耗材...等
總計				80,000	

# 休息片刻

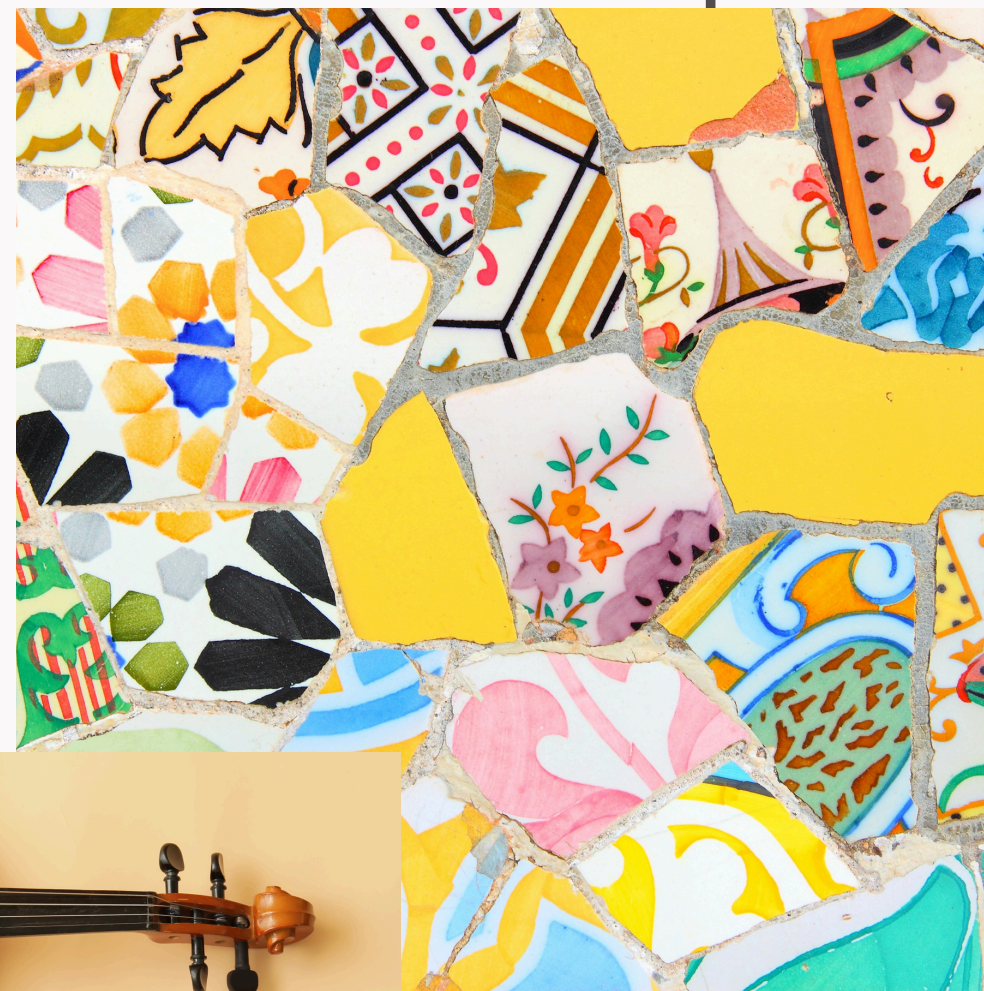
屏東縣藝術與美感深耕計畫



長興國小 陳淑蕙校長

---

# 撰寫示例



長興國小 陳淑蕙校長



# 114學年度評鑑訪視指標

屏東縣 114 學年度國民中小學推動藝術與美感深耕教學計畫訪視表

編號/校名： /國(中)小

學校班級數： 班

填寫日期： 年 月 日

填表人：

連絡電話：

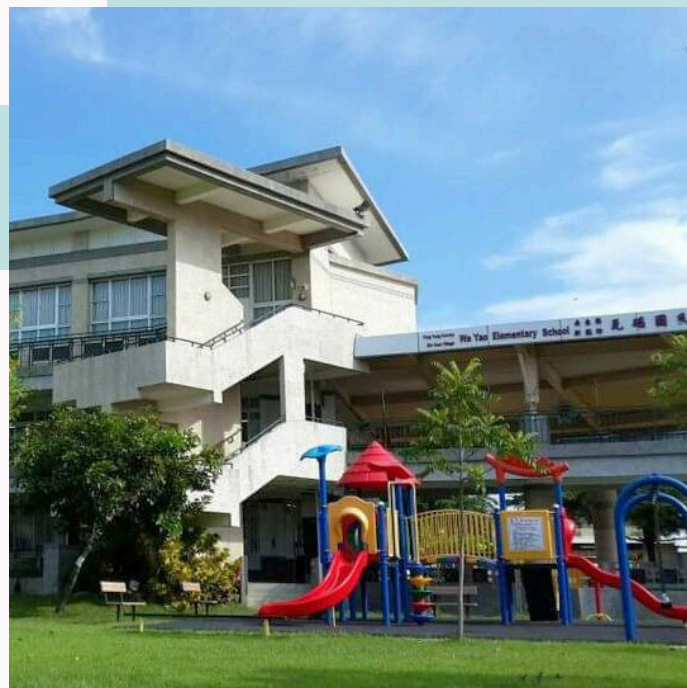
項目	訪視指標	配分	自評分數	學校具體描述	檢核方式(舉例)	委員評分	委員意見
一、學校行政層面 (24分)	1-1. 召開推動小組會議，相關紀錄詳實	6			會議紀錄(如推動小組期初、期中、期末會議或其他相關會議)或相關資料		
	1-2. 依總體課程計畫執行，並能落實藝術教學活動	6			總體課程計畫或課發會會議紀錄、上課照片、簽到或相關資料		
	1-3. 經費專款專用並符合規定	6			支出憑證等相關資料		
	1-4. 運用「藝拍即合」網站完成計畫上傳及媒合	3			列印完成媒合畫面資料		
	1-5. 參與本學年度計畫申辦說明會 附註：○○○年○月○日屏府教終字第 號	3			由承辦單位檢具相關資料佐證		
二、課程教學層面 (40分)	2-1. 藝術家與協同教師對課程主題與教材進行共備與溝通(課前)	9			共備資料或照片		
	2-2. 教學及評量活動能注重學生的基本素養育成(課中)	9			教學進度表、課程計畫、教案、教學器材如 PPT 等或相關資料		
	2-3. 協同教師清楚計畫內容及配合事項，能記錄師生學習歷程(課中)	9			教學日誌與省思、影像紀錄(提供連結網址即可)或相關資料		
	2-4. 協同教師課程深化與教學轉化應用情形	10			協同老師課程轉化的教學成果紀錄等		
	2-5. 參與本學年度藝術相關研習	3			列印研習時數證明		
三、實施績效層面 (36分)	3-1. 參與計畫學生比例	8			課表或相關資料 檢核標準(視學校規模彈性調整)：全校、80%以上、50%以上、50%以下、年級		
	3-2. 學生在藝文學習興趣及能力的提昇	10			問卷、施測資料或相關資料		
	3-3. 多元成果展現及其他創意作為，並符合永續發展原則	12			1. 整合運用其他經費或資源關注，增加藝文學習效益和提昇教學成果 2. 學生學習成果或相關資料 3. 自辦或參加相關推廣活動(課程、教學、活動參與紀錄……)		
	3-4. 對藝術家教學辦理成效評估，作為是否繼續合作之依據	6					

\*省思及改進(請敘明)

委員綜合建議：



# 愛的分享



## 視覺藝術類

瓦磘國小

<https://reurl.cc/V8y3m6>



## 聽覺藝術類

民生國小

<https://reurl.cc/4Q2y6X>



## 表演藝術類

車城國小

<https://reurl.cc/Q487ao>



## 綜合藝術類

恆春國小

<https://reurl.cc/ZXYQNO>

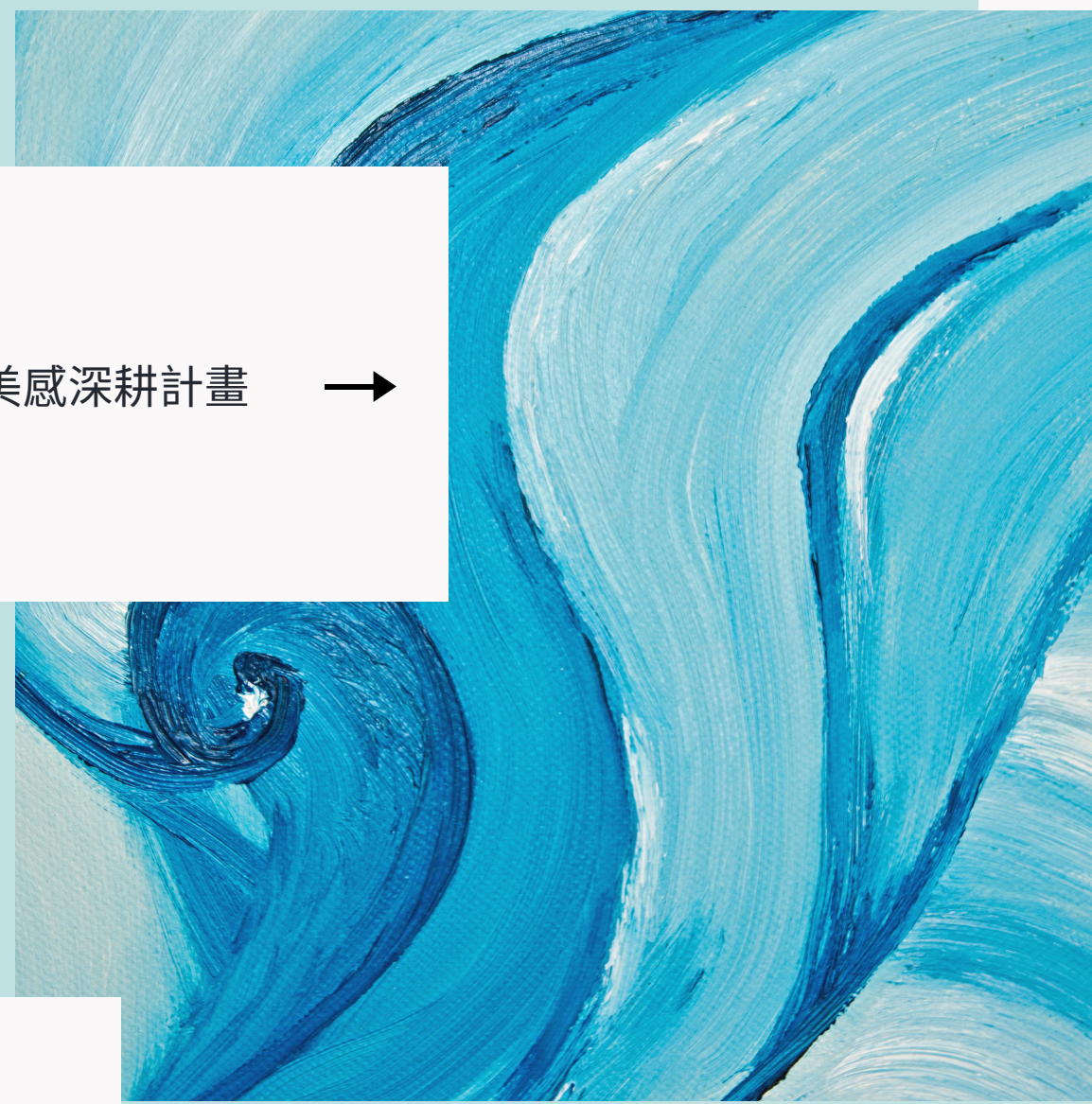
# 綜合座談

屏東縣藝術與美感深耕計畫



教育處 廖怡倫 科長

---



# 美感源自於生活 因為愛而存在

屏東縣藝術與美感深耕計畫

---





Thank you!

屏東縣藝術與美感深耕計畫

---